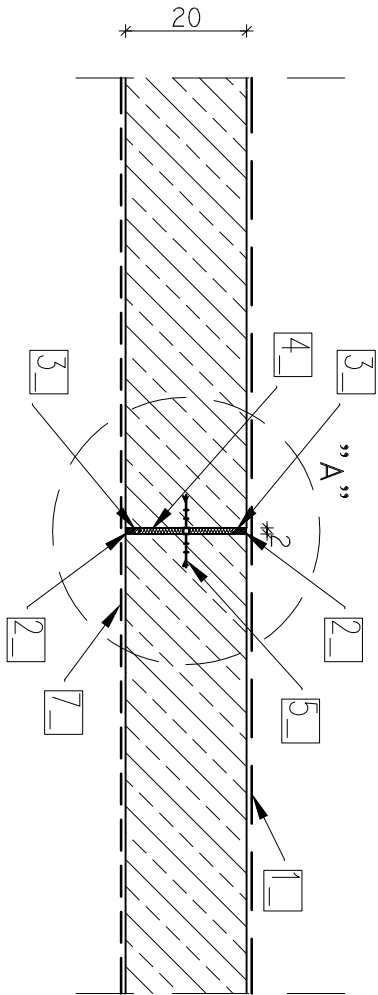


OB. 11 – DDYLATACJE ŚCIAN OPOROWYCH I NACIĘCIA PŁYTY  
POSADZKI – SZCZEGÓŁY

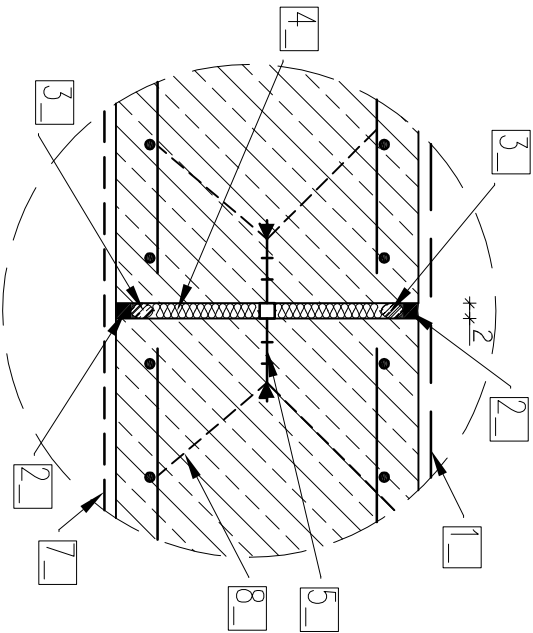
skala 1:25

WYKONANIE I USZCZELNIENIE DYLATACJI W ŚCIANIE OPOROWEJ gr 20cm

Lc (gr. ściany 20cm)=2,0x4=8,0m      skala 1:25



SZCZEGÓŁ "A"      skala 1:10



LEGENDA:

1. Izolacja wewnętrzna – patrz opis techniczny,
2. Wypełnienie dylatacji,
3. Sznur polietylenowy  $\varnothing 25$  – 30mm
4. Styropian – 2cm,
5. Taśma dylatacyjna wewnętrzna wysokiej jakości,
6. Taśma dylatacyjna zewnętrzna wysokiej jakości,
7. Izolacja zewnętrzna – patrz opis techniczny,
8. Mocowanie taśm do zbrojenia łęcznikami wg wytycznych producenta

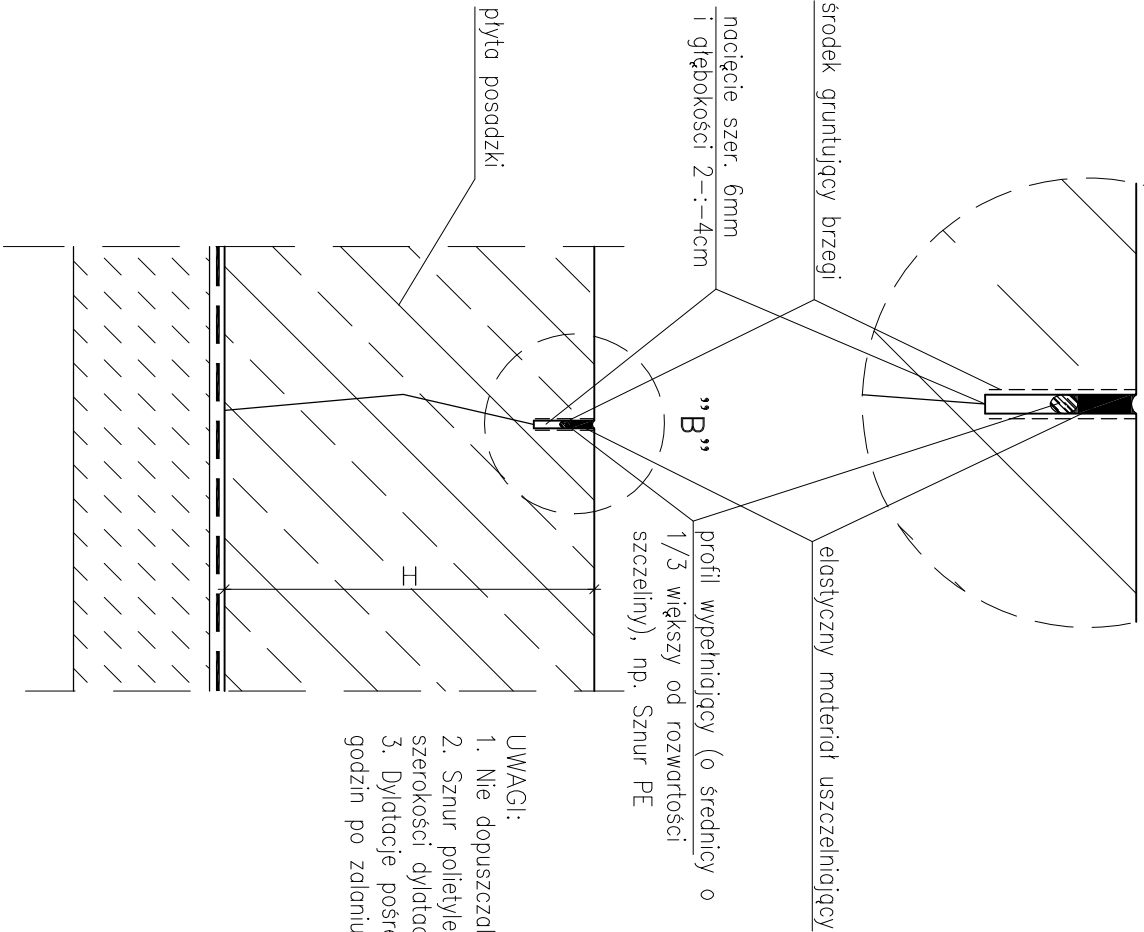
OB. 11 – DDYLATACJE ŚCIAN OPOROWYCH I NACIĘCIA PŁYTY  
POSADZKI – SZCZEGÓŁY

skala 1:25

SZCZEGÓŁ "B"      skala 1:10


Lc = 171,72m

SZCZEGÓŁ WYKONANIA NACINANAYCH SZCZELIN SKURCZOWYCH I  
USZCZELNIENIA PŁYTY POSADZKI



UWAGI:

1. Nie dopuszczalne jest przecinanie prętów zbrojeniowych.
2. Sznur polietylenowy o średnicy większej o ok. 1/4 – 1/3 szerokości dylatacji
3. Dylatacje pośrednie wykonać poprzez nacięcie płyty kilka godzin po zalaniu betonu (zaraz po stwardnieniu betonu).

Jednostka projektowa:	AF PROJECTS Sp. z o.o. WARSZAWA POLSKA 03-774 Warszawa, ul. Wojnicka 2 tel. (+48 +22), 670-22-12, 818-41-02, fax 818-28-13	
Temat (Obiekt):	Przebudowa i rozbudowa miejskiej oczyszczalni ścieków w Chorzela	
Nazwa rysunku	OB. 11 – DYLATACJE ŚCIAN OPOROWYCH I NACIĘCIA PŁYTY POSADZKI – SZCZEGÓŁY	
Zamawiający:	Gmina Chorzela, ul. Komosińskiego 1, 06-330 Chorzela	
Funkcja:	Imię i nazwisko	Nr upr.
Gl. Projektant:	mgr inż. Krzysztof Wróblewski	St. 55/88
Projektował:	inż. Andrzej Grudzeń	KL-230/90
Opracował:	mgr inż. Dariusz Wójcicki	
Sprawił:	mgr inż. Małgorzata Grudzeń	KL-106/93
Branża:	Konstrukcyjna	Skala: 1:25      Stadium: PW      Data: 09.2013r.      Nr rysunku 11-K-22